



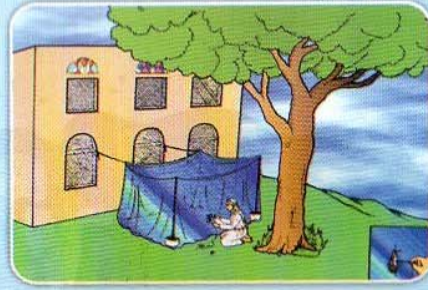
وزارة الصحة العامة والسكان

استخدام الناموسيات المتتبعة في مكافحة الملاريا



البرنامج الوطني لمكافحة الملاريا

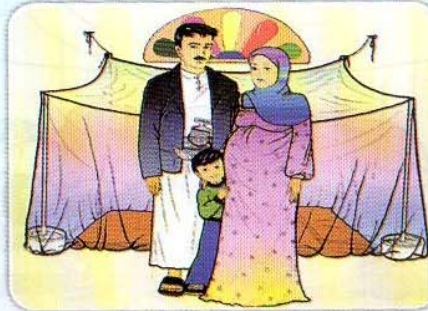
الجمهورية اليمنية - صنعاء - الجرداء - جوار مركز الدرن
هاتف: ٤/٥/٦/٧/٨-١-٩٦٧+ فاكس: ٧-١-٩٦٧-١-٩٦٧+



❖ سارع إلى **خياطة الناموسية** عند حدوث شقوق وتخرقات فيها كي تمنع وصول البعوض وبقية الحشرات إليك ولأفراد عائلتك.

❖ كن على اتصال بالمستولمين في برنامج الملاريا سواء على المستوى المركزي في صنعاء أو في المحافظة أو في المديرية التي تقيمون فيها للاستفسار عن أي شيء يتعلق بمرض الملاريا ومكافحته، فتعاونك الفعال في مكافحة الملاريا له دور كبير وأهمية عظيمة. فمكافحة الملاريا مسئولية الجميع وليست مسئولية وزارة الصحة فقط.

الاستخدام اليومي للناموسية كل ليلة، طوال العام



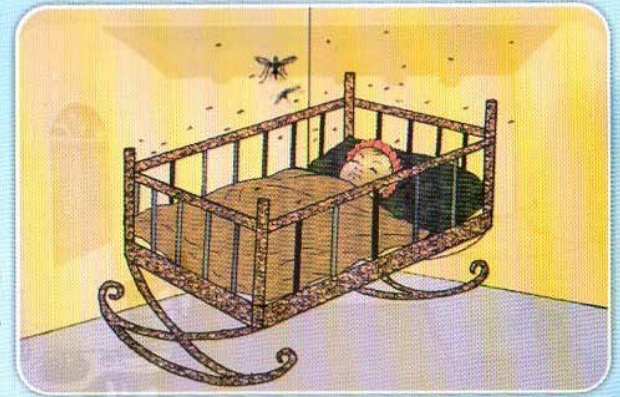
الاستخدام اليومي للناموسيات المشبعة بالمبيدات الطاردة و القاتلة للبعوض تحمي أفراد العائلة من الإصابة بالملاريا بشرط استخدامها بطريقة صحيحة.

مؤسسة العون للتنمية
AL-AWN FOUNDATION FOR DEVELOPMENT



تمت الطباعة
برعاية من:

إعداد: د. بلقيس عبدالله فارح

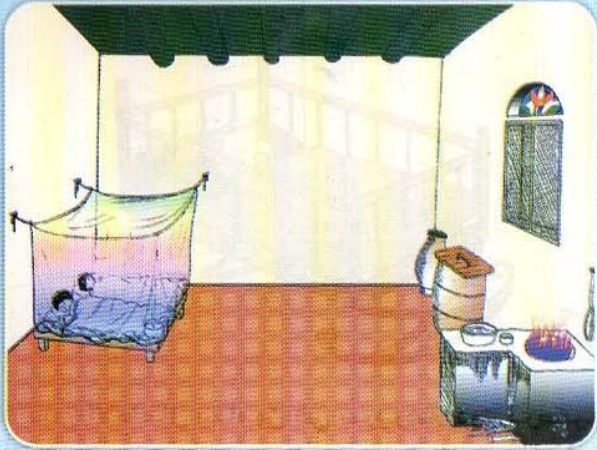


لا تدع الأطفال ينامون في سريره دون تركيب الناموسية فالأطفال دون الخامسة من العمر وكذلك النساء الحوامل هم أكثر الفئات تعرضا للملاريا ومضاعفاتها التي من أهمها:

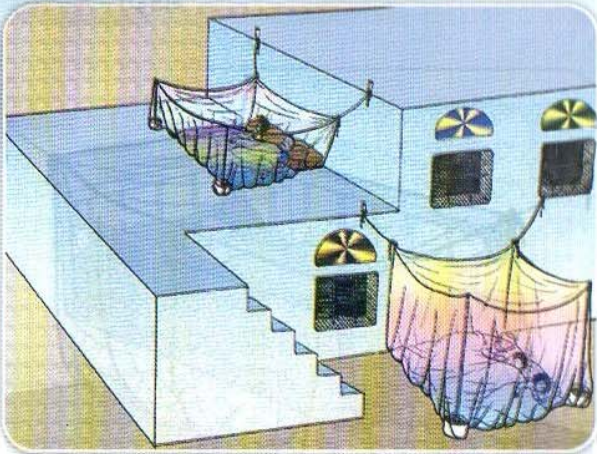
- ١- فقر الدم
- ٢- الارتفاع الشديد في درجة الحرارة
- ٣- التشنجات العصبية
- ٤- الفشل الكلوي
- ٥- الالتهاب الرئوي
- ٦- الإجهاض للحامل
- ٧- ولادة أطفال ناقصي الوزن
- ٨- الوفاة



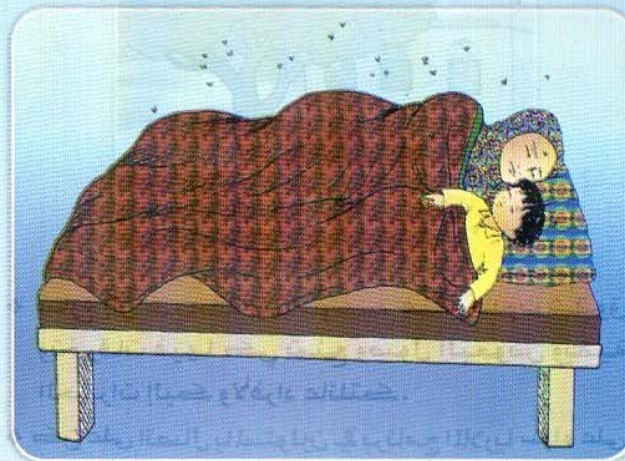
ضع الناموسية على سرير الأطفال قبل مغيب الشمس. لإبقاء البعوض (النامس) خارج الناموسية كن متأكد من أنك أدخلت أطراف الناموسية تحت الفراش.



- يجب تعليق الناموسية قبل الاستخدام لمدة ٢٤ ساعة.
- ينبغي تجنب إيقاد النار قرب الناموسية أو تركها تحت أشعة الشمس لأن أشعة الشمس تضعف فعالية مبيد الحشرات.
- يجب إبعاد الناموسية عن مياه الأمطار والأتربة.
- يجب أن تبقى بعيدة عن عبث الأطفال وأقواهم.



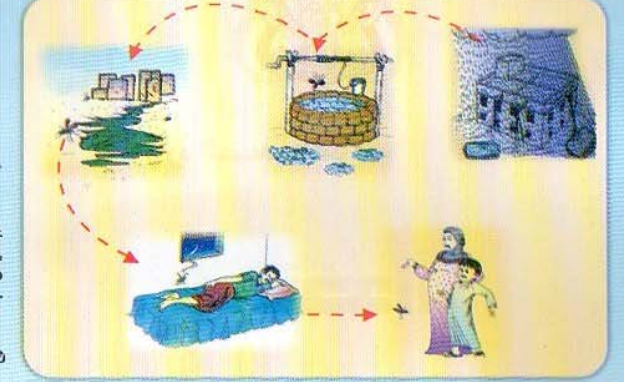
- استخدام الناموسية المشبعة بمبيد الحشرات حين نومك أو راحتك في المنزل حتى لاتصاب بالمalaria وتذكر أن الإصابة بالمalaria تؤثر على الصحة العامة للمجتمع وتؤثر على انتظام الطلاب في دراستهم وعلى انتظام رب الأسرة في عمله وتعرضهم لمضاعفات خطيرة .



إن استخدام الناموسيات المشبعة يمنحك النوم الهادئ ويحميك من لدغ البعوض وبقية الحشرات الأخرى كالقمل، بق الفراش، أو يبيض وجهها لها كحشرة



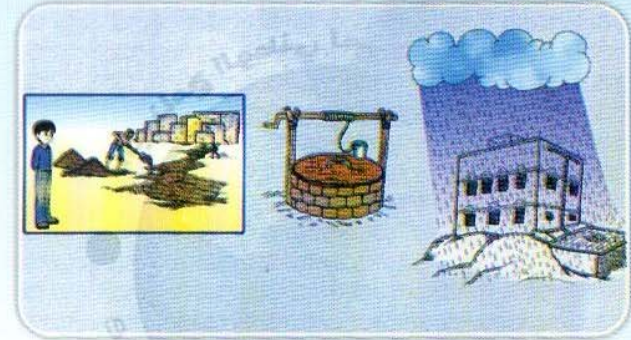
تذكر أن المرأة الحامل والأطفال دون الخامسة من العمر هم أكثر الفئات تأثراً بالمalaria ومضاعفاتها الخطيرة التي قد تكون قاتلة.



إعداد: د/بلقيس عبدالقادر

بعوضة الأنوفليس (الناموس): حشرة تتوالد في الماء العذب وتتغذى على دم الإنسان .. وإذا كان هذا الإنسان مريضاً بالمalaria فإنها تأخذ منه مسببات المرض ثم تنقلها إلى شخص سليم، ويمكن أن يعاني الشخص المصاب بالمalaria من واحد أو أكثر من الأعراض الشائعة التالية:

- ١ - الحمى (شعور بالبرودة، تعرق، رعشة).
- ٢ - الصداع.
- ٣ - ألم في المفاصل.
- ٤ - فقدان الشهية.
- ٥ - القيء.
- ٦ - الإسهال.
- ٧ - التشنجات.



٦٥% من بؤرتوالد البعوض الناقل للمalaria هي من صنع الإنسان لذلك علينا :

- ١ - ردم البرك والمستنقعات.
- ٢ - تصريف تجمعات مياه الأمطار بطريقة صحيحة.
- ٣ - إحكام إغلاق خزانات المياه.
- ٤ - النوم تحت ناموسيات مشبعة بالمواد الطاردة والقاتلة للبعوض.
- ٥ - تغطية النوافذ جيداً واستخدام الشبك (التل) على النوافذ.
- ٦ - التعاون مع فرق مكافحة المalaria في المنطقة.